



MEMBER OF  
ELEVION GROUP

Official partner  
**of the sun**

BELECTRIC und die 360°-PV-Lösung

# Ein Motor des Klimaschutzes PV-Freiflächenanlagen

## Die Herausforderung

### Photovoltaik-Strategie der Bundesregierung:

- Ziel bis 2035: Klimaneutral, um Erderwärmung auf max. 1,5° zu begrenzen
- Bedeutet einen PV-Bedarf\* bis 2030:

**215<sub>GW</sub> = 301.120**

installierte Leistung    Fußballfelder

#### Quellen:

[www.umweltbundesamt.de](http://www.umweltbundesamt.de)  
[www.ise.fraunhofer.de](http://www.ise.fraunhofer.de)

\*PV-Freiflächen, -Dach und -Balkonanlagen

## Die Lösung

Ausbau der Solarparks  
mit BELECTRIC als  
"official partner of the sun"

# Für eine nachhaltige und lebenswerte Zukunft

## **Unsere Vision**

Wir sind ein führendes  
Solarunternehmen für klima-  
und umweltfreundliche  
Energieprojekte in Europa und  
Israel und leisten einen klaren  
**Beitrag zur Energiewende.**





# Mehr als nur EPC

## Unsere Leistungsfelder

### Unser Rundum-Sorglos-Paket

Wir begleiten Projekte von A bis Z: von der Beratung und Entwicklung über den Bau bis hin zur Wartung von Solaranlagen.



### Unsere Kernkompetenzen



Innovation &  
System Design



Projektentwicklung



Engineering, Beschaffung &  
Konstruktion (EPC)

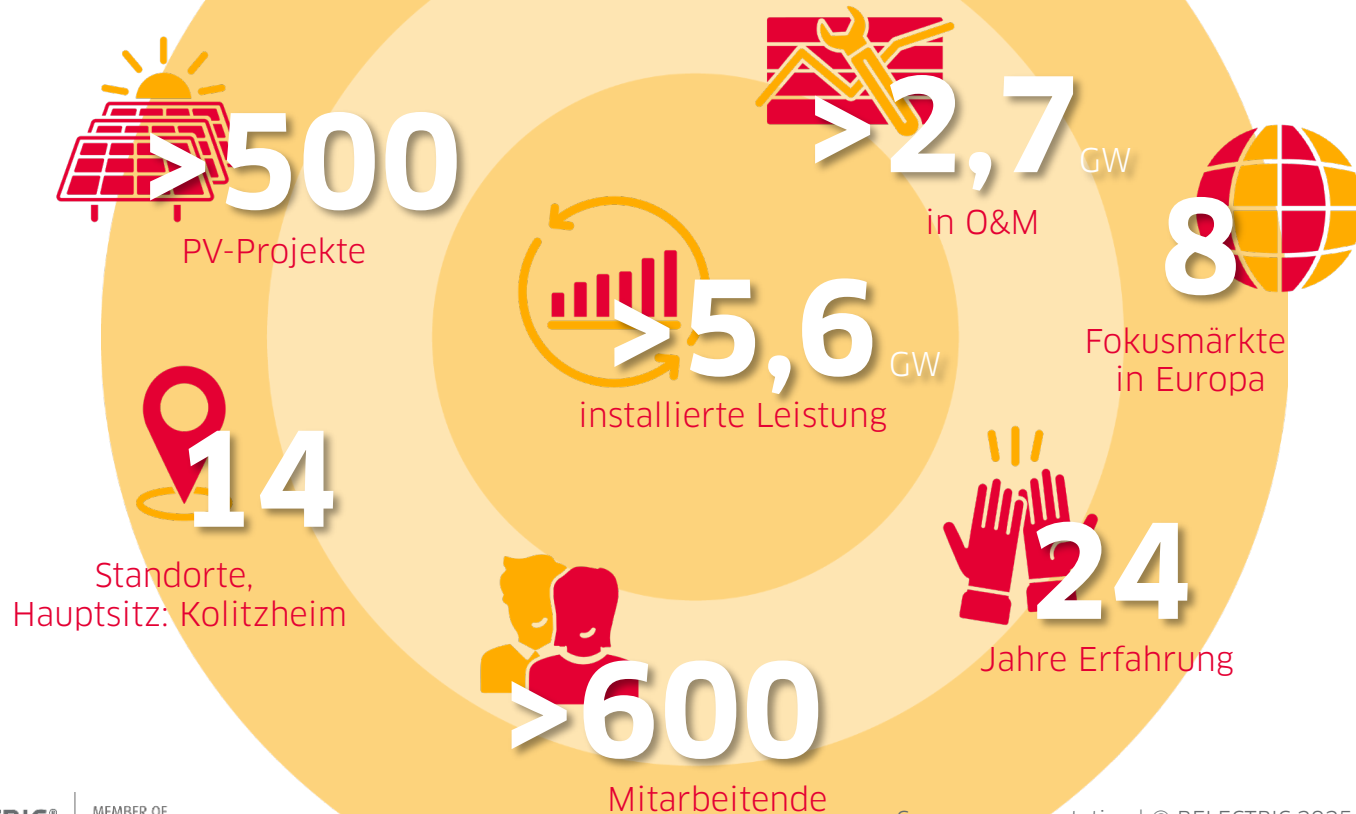


Betrieb & Wartung  
(O&M)

von PV- und Hybridkraftwerken sowie  
Batteriespeichersystemen

# Solarenergie für eine grüne Zukunft

## Zahlen und Fakten



# Vom PV-Pionier zum Marktführer Mit Internationalisierung und Innovation zum Erfolg

< 10 Jahre vom Start-up  
zum Global Player

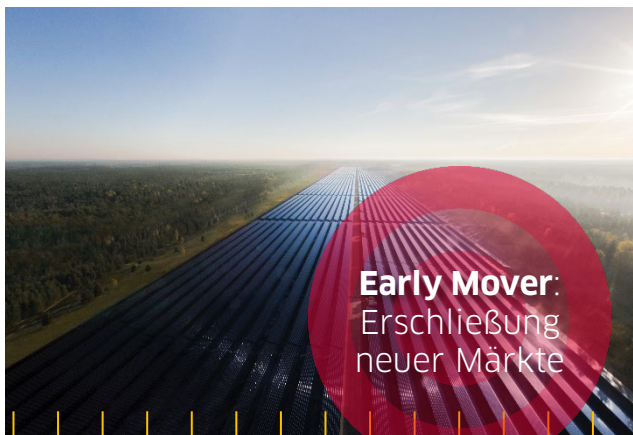
1. EPC-Unternehmen weltweit mit  
installierter Leistung von > 1 GW

Mitglied der  
Elevion Group



**Pioniere** in der  
Entwicklung von  
PV-Anlagen

2001



**Early Mover:**  
Erschließung  
neuer Märkte

2012



**Finanzstarke  
Mutter-  
gesellschaft**  
als Partner an  
unserer Seite

2021

>



# Lokale Flexibilität, internationale Standards

## Unsere Fokusbmärkte



Deutschland



Israel



Niederlande



UK



Italien



Dänemark



Frankreich



Spanien

# Unsere Herkunft, unsere Heimat

## Kernmarkt Deutschland

**>300**

Mitarbeitende

**172<sub>MW</sub>**

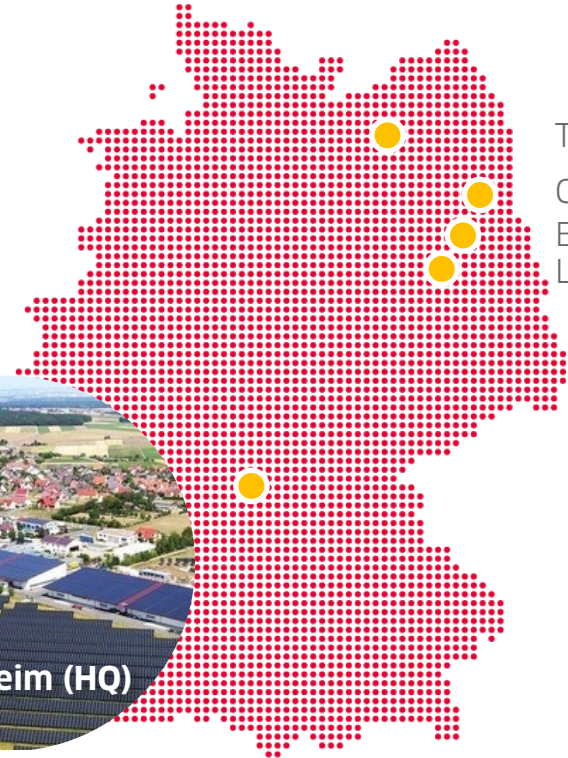
größte PV-Anlage

**1,4<sub>GW</sub>**

Installierte Leistung

**1,1<sub>GW</sub>**

in O&M



Tramm

Groß Döln

Berlin

Luckenwalde



# Für eine sichere Energieversorgung

## Unsere Produkte



**Solarparks**

### **Weltweit Erfahrung**

- Experten in Entwicklung und Bau von Freiflächenanlagen
- Projektkonzeption individuell nach Business Case



**Hybrid-  
anlagen**

### **Eine starke Verbindung**

- PV und Batteriespeicher aus einer Hand
- Integration in das Gesamtsystem von Bau bis Netzanschluss
- Auch standalone Speichersysteme möglich

# Am Puls der Zeit

## Unsere Produkte



**Floating PV**

### **Erfahrung mit Erfolgsbilanz**

- Mehrere Benchmark-Projekte in Israel
- Design nach Anforderungen und Gegebenheiten vor Ort



**Agri-PV**

### **Doppelte Landnutzung, doppelter Mehrwert**

- Tracker-Systeme für landwirtschaftliche Nutzung zwischen den Modulreihen neben den Nutzpflanzen
- Standard-Betriebsmodus und Landwirtschaftsmodus



# Eine Rundum-PV-Lösung

## Unsere Leistungen

### RUNDUM PV-LÖSUNG



#### Innovation & System Design

Innovation Monitoring  
System Design Optimierung  
Optimierung als Service



#### Projekt-entwicklung

Scouting  
Genehmigungen  
Pacht



#### EPC

Engineering (E)  
Beschaffung (P)  
Realisierung (C)



#### O&M

Performance Services  
Technisches Asset Management  
Inspektion und Wartung



#### Asset Management

Commercial Management  
Administration & Controlling  
Benchmarking & Optimierung



# Systemoptimierung für maximale Wirtschaftlichkeit

## Innovation & System Design



### Innovation Monitoring

Kontinuierliche Evaluierung neuer PV-Technologien und Anwendungsfälle

### System Design Optimierung

- Simulationsbasierte Anlagenoptimierung
- Auswahl der wirtschaftlichsten Lösung

### Optimierung als Service

- Frühzeitige Entscheidungshilfe
- Simulationsbasierte Analysen aller relevanten System-Design-Konfigurationen



# Rundum-Sorglos-Paket in Deutschland

## Projektentwicklung



### Scouting & Pacht

- Prüfung der Flächen auf Eignung, Vergütungsfähigkeit und Wirtschaftlichkeit
- Evaluierung sämtlicher Optionen bzgl. Fläche und Design

### Baurecht

- Begleitung des Bauleitverfahrens bis zur Baureife
- Übernahme von Entwicklungskosten und Genehmigungen

### Enger Kontakt mit Behörden

- Beteiligungsmöglichkeiten für Gemeinden
- Unterstützung der heimischen Artenvielfalt



Unsere Selbstverpflichtung:  
**Optimale  
Planung von  
PV-Anlagen**

# Über 5,6 Gigawatt installierte Leistung EPC-Erfahrung weltweit



## Engineering

- Individuell nach Business Case
- Simulationsbasierte Projektplanung

## Procurement

- Komponenten mit höchster Qualität
- Bereichsübergreifende Logistik

## Construction

- Termingerech und präzise
- Naturverträgliche Umsetzung



## Installierte PV-Leistung (MW) in Europa und Israel

1	Dänemark	148
2	UK	322
3	Niederlande	284
4	Deutschland	1377
5	Tschechien	7
6	Frankreich	372
7	Spanien	89
8	Italien	67
9	Griechenland	7
10	Israel	972



# Qualität im Project- & Construction Management

## EPC-Erfahrung weltweit



### Maximale Effizienz in der Realisierung von Solarprojekten

- Erfahrene Projektleiter und eingespielte Baustellenteams
- Detaillierte Projektplanung sowie ausgewogenes Chancen- und Risikomanagement
- Effektives Zeitmanagement und hohe Transparenz

### Verlässliche Qualitätsstandards

- Ob Richtlinien oder verpflichtende Schulungen: QHS&E ist Teil unserer DNA
- Unsere Zertifizierungen:  
ISO 45001 (vormals OHSAS 18001)  
ISO 9001 : 2015



# Langjährige Erfahrung in allen Klimazonen

## Operations & Maintenance



### Operations

Technische Betriebsführung



### Maintenance

Wartung der PV-Anlagen



> 2,7 GW  
in O&M  
weltweit

### Leistung (MW) in O&M in Europa und Israel

1	UK	360
2	Niederlande	185
3	Deutschland	1103
4	Frankreich	65
5	Italien	196
6	Israel	786
7	Spanien	54

# Kompetent und zuverlässig Operations & Maintenance



Performance  
Services

- Echtzeitüberwachung & eigener Control Room
- Fehlererkennung & Diagnose
- Big Data Analysen
- Repowering



Technisches  
Asset  
Management

- Ersatzteilmanagement
- Garantie-Management
- Automatisierte End-to-End IT-Prozesse



Inspektion  
& Wartung

- Präventiv, nicht nur reaktiv
- Modernste Technologien
- LV, MV & HV Services



# Wir übernehmen Verantwortung

## Environmental Social Governance

### Environmental

- **Recycling**
- **Biodiversität**  
Solarparks tragen zur Artenvielfalt bei

### Governance

- **Lieferkettensorgfalt**  
Verpflichtungserklärungen von Lieferanten
- **Code of Conduct**  
Verhaltenskodex für alle Mitarbeitenden und Lieferanten

**E**  
**S**  
**G**

### Social

- **QHS&E**  
Integraler Bestandteil der Unternehmenswerte
- **Diversity & Gleichberechtigung**  
Faire Entlohnung und Integrationsmaßnahmen
- **Sponsoring**  
Unterstützung regionaler Vereine
- **Corporate Social Responsibility**  
Firmenläufe zum guten Zweck

# Eins mit der Umwelt

## Energieerzeugung im Einklang mit der Natur

**> 99 % der Naturräume  
bleiben bestehen**



**< 1 % der Fläche  
werden durch  
Solarparks  
versiegelt**

**Rückzugsorte für heimische  
Tier- und Pflanzenarten**



**Solaranlagen  
fördern die  
Biodiversität**

**Schafherden übernehmen  
Grünpflege und sparen CO2**



**Ökologische  
Mehrfachnutzung  
möglich**

# Klima- und Artenschutz Hand in Hand

## Wir fördern die Artenvielfalt

### Unsere Maßnahmen

- Aussaat artenreicher Wildblumenmischungen
- An Bienen angepasste Mähkonzepte
- Errichtung von Amphibien-, Bienen- oder Fledermaushotels
- Fundamente der Solarmodule werden gerammt, nicht betoniert





# Starke Beziehungen mit starken Partnern

## Auswahl zufriedener Kunden weltweit

**Balfour Beatty**  
Investments



**CarbonFree**  
TECHNOLOGY

**COMMERZ REAL**  
Commerzbank Gruppe

**Constellation**  
An Exelon Company

**edf**  
energies nouvelles

**ENCAVIS**

**EP New Energies**

**eren**



**Foresight**  
group

**Fortum**



**GOODYIELDS CAPITAL**  
RETURNS FROM ENERGY

**KGAL**

**Kronos Solar**

**LEAG**



**N-ERGIE**  
Spürbar näher.

**ÖKORENTA**

**RWE**

**ارامكو السعودية**  
Saudi Aramco



**SHIKUN&BINUI**  
ARISON GROUP



**SOLAR**  
FRONTIER

**SOLAR**  
PACK

سونلغاز  
**sonelgaz**

**sonnedix**  
SOLAR POWER PRODUCER

**Statkraft**

**SUNPOWER**

**swt**  
Stadtwerke Tübingen

**VATTENFALL**

**BELECTRIC®**

MEMBER OF  
ELEVION GROUP

# Erfolgsgeschichten made by BELECTRIC

## Eine Projektauswahl



**172 MWp**

Tramm-Göthen,  
Deutschland



**19 MWp**

Lohamei HaGeta'ot,  
Israel



**13 MWp**

Herlheim,  
Deutschland



**37 MWp**

Haringvliet,  
Niederlande



**349 MWp**

Limondale,  
Australien



**13 MWp**

Ringkøbing,  
Dänemark



# UNSERE MUTTERGESELLSCHAFT: ELEVION GROUP

KNOW-HOW UND ERFAHRUNG DER EINZELNEN  
UNTERNEHMEN VEREINT - GEMEINSAM BILDEN WIR EINE  
FÜHRENDE EUROPÄISCHE UNTERNEHMENSGRUPPE



**Finanzielle Stabilität**



**Gesamtlösungen aus  
einer Hand**



**Attraktiver Arbeitgeber**

**1 300**

Mio. € Umsatz jährlich

**6 000+**

Projekte pro Jahr

**13+**

Länder

**80+**

Konsolidierte Unternehmen

**130**

Standorte

**5 000+**

Mitarbeiter:innen

**4 000+**

MW an langfristigen Service-  
verträgen für PV und Batterien

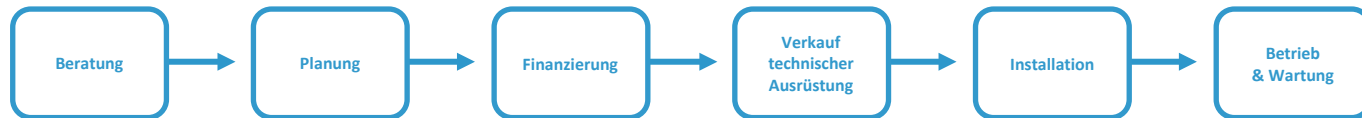
**700+**

MWp an neu gebauten  
Photovoltaikanlagen pro Jahr





# END-TO-END-LÖSUNGEN ZUR DEKARBONISIERUNG IN DREI INTERNATIONALEN GESCHÄFTSBEREICHEN



## Building Energy Solutions

- Energieeffizienz- und Dekarbonisierungs- Lösungen für Gebäude
- Mechanische und elektrische Dienstleistungen, Betrieb und Wartung
- Gebäude- und Prozessautomatisierung
- Planung und technische Lösungen
- Gebäudemanagement

🇩🇪 Top 3: Building Energy Solutions

🇷🇺 Top 3: HKL



## Green Energy

- Photovoltaik-Lösungen
- Energiespeicherung
- Biogas- und Biomethan-Lösungen
- Wärmepumpen
- Lösungen für E-Mobilität
- Wasserstoff-Lösungen

🌍 Führend bei EPC und O&M für PV und BESS

🌍 Top 3: O&M-Anbieter für PV und BESS



## Energy for Industry

- Energieeffizienz- und Dekarbonisierungs- Lösungen
- Energiemanagement
- Lösungen für Kraft-Wärme-Kopplung
- Industrielle Automatisierung
- Immobilien-Dienstleistungen
- Lösungen für die Wasseraufbereitung
- Energie-Contracting
- EPC (Engineering, Procurement, Construction)

🌍 Top 3: Track & Trace

🇷🇺 Führend bei Wasseraufbereitungsanlagen





Together, let's  
**take the chance  
to change.**

**BELECTRIC GmbH**  
Wadenbrunner Str. 10  
97509 Kolitzheim  
T +49 9385 548-9000  
F +49 9385 548-9040  
info@belectric.com  
www.belectric.com